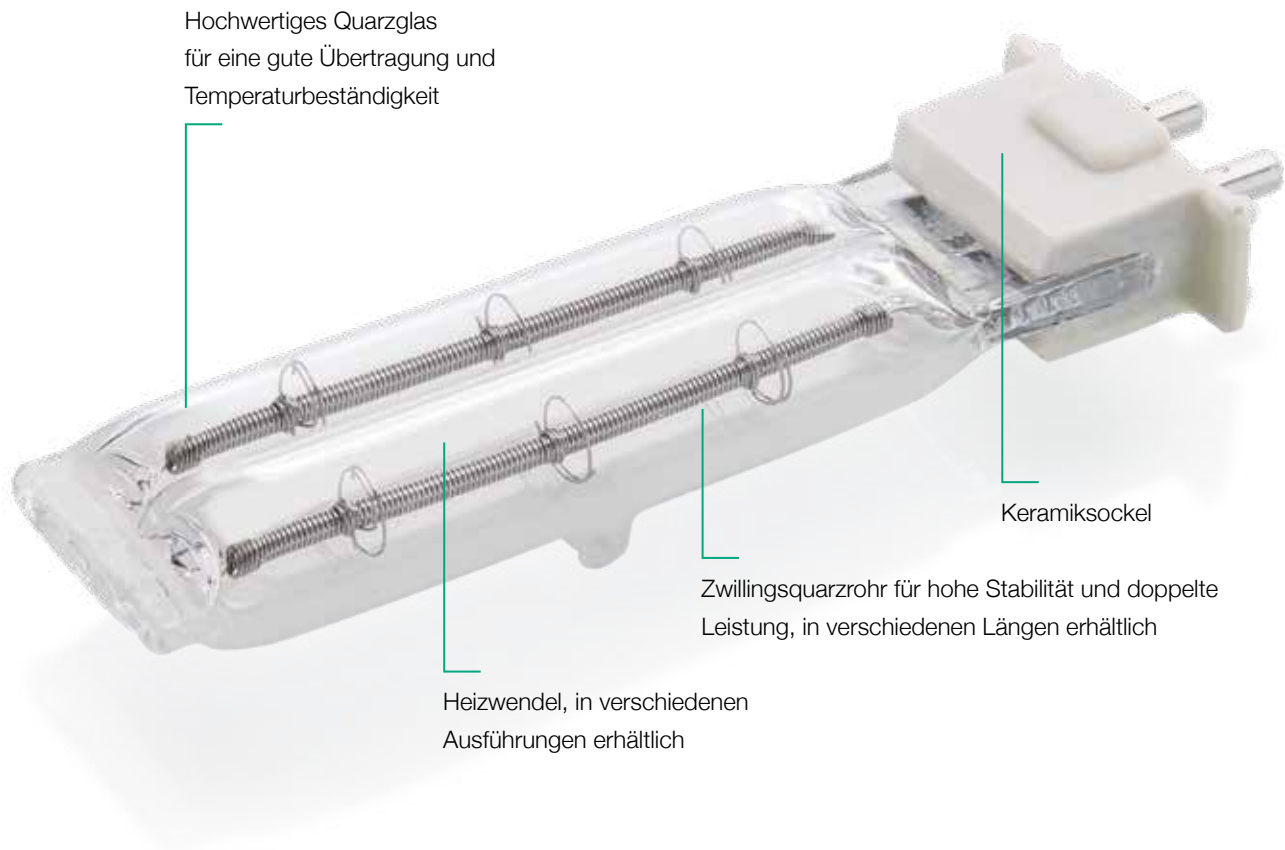
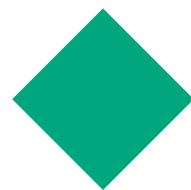


# Hohe Infrarot-Strahlungsleistung mit Zwillingsrohrstrahler

Hochwertiges Quarzglas für eine gute Übertragung  
und Temperaturbeständigkeit



Zwillingsrohrstrahler sind ein Beispiel für spezielle Ushio IR-Strahler, die aus zwei Röhren bestehen. Dadurch, dass die beiden Röhre zusammengeschmolzen sind, zeichnen sich Zwillingsrohrstrahler durch eine besondere mechanische Robustheit aus.

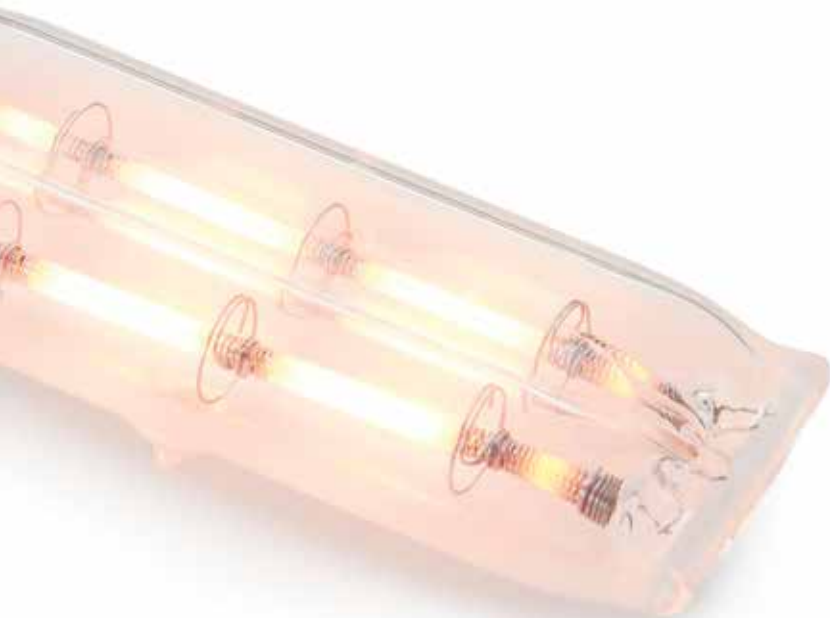


## Vorteile

- ◆ Hohe Strahlerleistung
- ◆ Kurz- oder mittelwelliges Spektrum
- ◆ Verschiedene Wendeldesigns
- ◆ Ein- oder zweiseitiger Anschluss
- ◆ Querschnitte: 22 x 11 mm oder 30 x 15 mm
- ◆ Ausgezeichnete Stabilität bis zu einer Strahlerlänge von 2,7 Metern
- ◆ Auf Anfrage erhältlich mit
  - Einer integrierten Reflektorschicht
  - Einer universellen Brennlage
  - Einem wasserfesten Anschluss

## Anwendungen

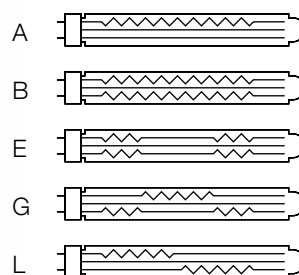
- ◆ Schweißen von Flüssigkeitsbehältern aus Kunststoff
- ◆ Erwärmen bzw. Aufschmelzen von Kunststoffen
- ◆ Erwärmen von Verbundmaterialien
- ◆ Trocknung von Lack und Papier (z. B. in der Druckindustrie)
- ◆ Kleberaktivierung
- ◆ Halbleiter in der Photovoltaikindustrie
- ◆ Erhitzung vor dem Schockfrosten in der Lebensmittelindustrie



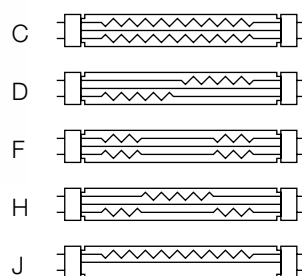
Verschiedene Wendeldesigns auch mit wasserfestem Anschluss.

## Designs der Zwillingsrohrstrahler

### Einseitiger Anschluss



### Zweiseitiger Anschluss



# Beispiele von Zwillingrohrstrahler

---

Einseitiger Anschluss, beschichtet



Einseitiger Anschluss, beschichtet



Zweiseitiger Anschluss, beschichtet



Zweiseitiger Anschluss, nicht beschichtet, segmentierte Wendel



IR-Strahlerhalter: sicherer Umgang mit Ihren IR-Strahler.



## Lösungen gemeinsam entwickeln

Mit Ushio steht Ihnen ein Partner zur Seite, der genau auf Ihre Ideen und Anforderungen eingeht. Vertrauen Sie uns die Optimierung Ihrer Prozesse nach Ihren Vorgaben und Erwartungen an. Setzen Sie auf unsere Kompetenz zur Entwicklung einer maßgeschneiderten Lösung, die Ihren Bedürfnissen entspricht.

# USHIO



**USHIO EUROPE B.V.** - Hauptsitz  
Niederlande | +31 20 446 9333  
[ir@ushio.eu](mailto:ir@ushio.eu) | [www.ushio.eu](http://www.ushio.eu)

**USHIO GERMANY GmbH**  
Deutschland | +49 8094 906 0  
[ir@ushio.de](mailto:ir@ushio.de) | [www.ushio.de](http://www.ushio.de)

**USHIO U.K., LTD.**  
Vereinigtes Königreich | +44 1296 339988  
[ir@ushio.eu](mailto:ir@ushio.eu) | [www.ushio.eu](http://www.ushio.eu)

**USHIO FRANCE S.A.R.L.**  
Frankreich | +33 134 64 94 94  
[ir@ushio.eu](mailto:ir@ushio.eu) | [www.ushio.eu](http://www.ushio.eu)

Verwendungszweck: Speziell für industrielle oder professionelle Elektro-Heizausrüstung ausgelegt und ausschließlich dafür zugelassen

© Ushio Europe B.V. Alle Texte, Inhalte, Bilder und sonstigen grafischen Darstellungen sind urheberrechtlich geschützt. Ushio ist Inhaber der jeweiligen Urheber- und/oder Nutzungsrechte.  
Die Wiedergabe, Verbreitung oder öffentliche Zugänglichmachung ist ausschließlich mit Zustimmung von Ushio gestattet. Urheberrechtsverletzungen werden zivil- und strafrechtlich verfolgt.

Version: 2023-L-IR-TT-DE